

Unser Verbandsentwicklungs- prozess

Die kfd steht vor
grundlegenden Veränderungen.

- die Zahl der Mitglieder in der kfd sinkt massiv, gleichzeitig gewinnen wir nur wenig neue Mitglieder
- es wird immer schwieriger, Frauen zu finden, die Ämter und Aufgaben übernehmen
- die Bedürfnisse, die Themen und der Alltag von Frauen haben sich grundlegend geändert, die Strukturen der kfd passen nicht zum Leben jüngerer Frauen

So oder so geschehen Veränderungen in der kfd. Wir möchten sie nicht einfach geschehen lassen, wir wollen die Veränderung aktiv gestalten: in unserem **Verbandsentwicklungsprozess**.



hier geht's zu weiteren Infos



auch in unseren **Newsletter**
informieren wir über den Prozess:
<https://www.kfd-koeln.de/kfd-Koeln-News/>

kfd-Diözesanverband Köln e.V.
Marzellenstraße 32
50668 Köln

Referentin für verbandliche Fragen
Dr. Maria Bebber
Telefon: 0221/1642-1557
Mobil: 0173/4288895
E-Mail: m.bebber@kfd-koeln.de

Geschäftsstelle:
Telefon: (0221) 16 42-13 85
E-Mail: info@kfd-koeln.de
www.kfd-koeln.de

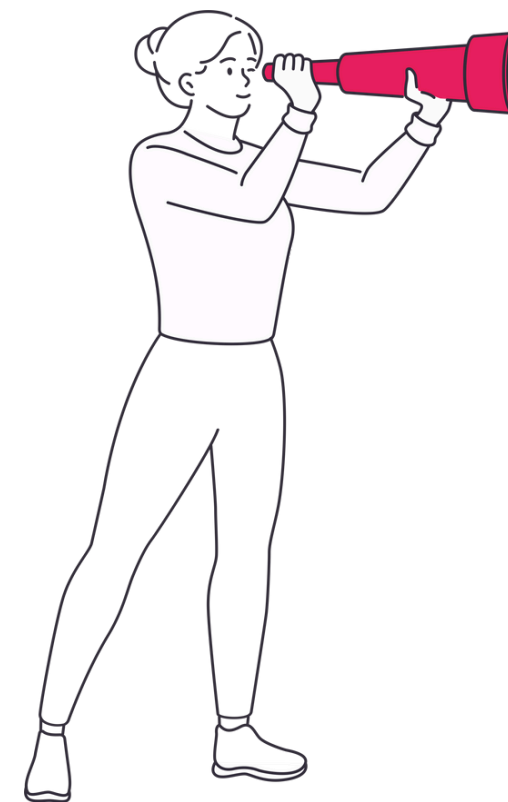


**KATHOLISCHE
FRAUENGEMEINSCHAFT
DEUTSCHLANDS**
Diözesanverband Köln



**KATHOLISCHE
FRAUENGEMEINSCHAFT
DEUTSCHLANDS**

Diözesanverband Köln



Die kfd trägt weiter.
Perspektive 2030



das ist bisher geschehen

- im November 2023 wurde der Verbandsentwicklungsprozess gestartet
- seitdem arbeiten Frauen von allen Ebenen des Verbandes in unterschiedlichen Arbeitsgruppen an der Zukunft der kfd
- im Frühjahr 2024 hat eine Arbeitsgruppe die aktuelle Situation der kfd im Diözesanverband umfassend analysiert
- im Sommer und Herbst 2024 haben mehrere Arbeitsgruppen überlegt, welche Zielgruppen wir in Zukunft ansprechen möchten und welche Angebote sie ansprechen könnten
- durchgehend kümmert sich die Arbeitsgruppe "Kommunikation" darum, dass unsere Mitglieder umfassend über den Prozess informiert werden
- die Steuergruppe hält über den gesamten Prozess hinweg den Überblick



worum geht es?

- der Verbandsentwicklungsprozess ist ein Erprobungsraum, um neben dem Vertrauten Neues auszuprobieren
- konkret geht es darum, eine neue Form der kfd zusätzlich zur existierenden zu entwickeln: eine Pionier-Linie neben der bekannten Klassik-Linie
- die Pionier-Linie wird im Rahmen des Verbandsentwicklungsprozesses erarbeitet
- die klassische Form der kfd bleibt bestehen, und auch dort wird Neues ausprobiert und gelebt

so geht es weiter

- im Laufe des Jahres 2025 werden wir Angebote für Frauen in der Pionierlinie ausprobieren
- wir wollen herausfinden:
 - Was wird angenommen?
 - Von wem wird es angenommen?
- zunächst werden Angebote im Bereich Auszeiten zur Entspannung und Persönlichkeitsentwicklung und im Bereich Spiritualität getestet

